

FICHA TÉCNICA

Traje de chulapo



CHALECO DE CHULAPO

El traje regional de chulapo, típico de Madrid, consiste en una camisa blanca, chaleco pata de gallo, pantalones negros y una gorra redonda llamada "gorilla" o "parpusa".

CONFECCIÓN

- **Corte de las piezas:** Cortar las diferentes piezas de patrón, dejando 1 cm de costura.
- **Unión de las piezas:** Une las partes delanteras y traseras por los hombros. A continuación, monta los bolsillos según las marcar. Cose los laterales del cuerpo.
- Refuerza las costuras con una puntada de sobrehilado o con una máquina remalladora para evitar que se deshilache la tela.
- A continuación, cose alrededor del chaleco y la sisa la cinta bias negra.
- Para finalizar, realiza los ojales y cose los botones.

MATERIAL

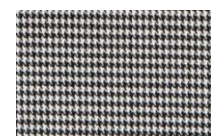
Tejido de sarga negro	1m aprox.
Cinta bias negro	3 metros
Botones negro.	5 botón
Hilo negro	1 bobina

PIEZAS PATRÓN

- Patrón delantero
- Patrón espalda
- Bolsillos
- Trabillas espalda
- (2 piezas de 6 cm x 20 cm)
-

TEJIDO

Tipo de tejido sarga o similar



Sarga Pata Gallo Mini Negra

- La cantidad de tejido facilitada es para una talla 38.

FICHA TÉCNICA

Traje de chulapo



PANTALÓN DE CHULAPO

El traje regional de chulapo, típico de Madrid, consiste en una camisa blanca, chaleco pata de gallo, pantalones negros y una gorra redonda llamada "gorrilla" o "parpusa".

CONFECCIÓN

- **Corte de las piezas:** Cortar las diferentes piezas de patrón, dejando 1 cm de costura, excepto en el bajo, que se dejarán 3 cm.
- **Unión de las piezas:** Une las partes delanteras y traseras del pantalón por la entrepierna, dejando espacio para la costura de la bragueta. A continuación, monta los bolsillos, enfrentando los derechos de la tela, cosiendo los laterales y las costuras internas.
Monta la cremallera.
- Refuerza las costuras con una puntada de sobrehilado o con una máquina remalladora para evitar que se deshilache la tela.
- A continuación, dobla el borde inferior de cada pernera hacia adentro dos veces y cose para hacer el dobladillo. Para la cinturilla, dobla la tela hacia dentro y cose.
- Para finalizar, cose el botón en un lado y realiza un ojal en el otro para que se pueda abrochar.

PIEZAS PATRÓN

- Patrón delantero
- Patrón trasero
- Bolsillos
- Trabillas
- Cinturilla
- Pieza cremallera

MATERIAL

Tejido de sarga negro	1,50 m aprox.
Cremallera color negra	20 cm
Botón negro.	1 botón
Hilo negro	1 bobina
Entretela cinturilla	15 cm

La cantidad de tejido facilitada es para una talla 38.

TEJIDO

Tipo de tejido sarga o similar



Satén algodón Negro